

# Latitude 7280

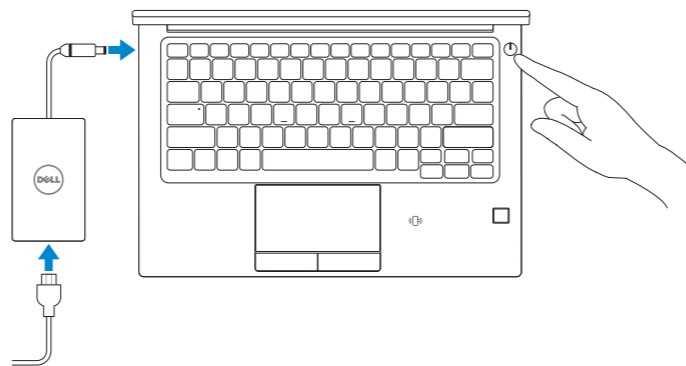
## Quick Start Guide

Aan de slag  
Guide de démarrage rapide  
Schnellstart-Handbuch  
Guida introduttiva rapida



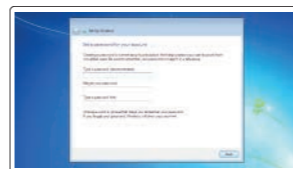
## 1 Connect the power adapter and press the power button

Sluit de netadapter aan en druk op de aan-uitknop  
Branchez l'adaptateur secteur et appuyez sur le bouton d'alimentation  
Netzadapter anschließen und Betriebsschalter drücken  
Collegare l'adattatore e premere il pulsante di alimentazione



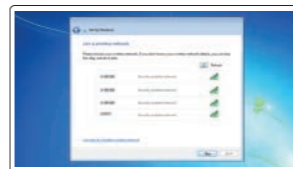
## 2 Finish Windows 7 setup

Voltooi de installatie van Windows 7 | Terminez l'installation de Windows 7  
Schließen Sie das Setup von Windows 7 ab. | Completare l'installazione di Windows 7



### Set a password for Windows

Stel een wachtwoord voor Windows in  
Définissez un mot de passe pour Windows  
Kennwort für Windows festlegen  
Impostare una password per Windows



### Connect to your network

Maak verbinding met uw netwerk  
Connectez-vous à votre réseau  
Mit dem Netzwerk verbinden  
Connettere alla rete

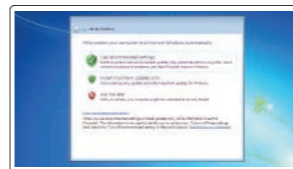
**NOTE:** If you are connecting to a secured wireless network, enter the password for the wireless network access when prompted.

**OPMERKING:** als u verbinding maakt met een beveiligd draadloos netwerk, voer dan het wachtwoord in voor toegang tot het draadloze netwerk wanneer u hierom wordt gevraagd.

**REMARQUE :** si vous vous connectez à un réseau sans fil sécurisé, saisissez le mot de passe d'accès au réseau sans fil lorsque vous y êtes invité.

**HINWEIS:** Wenn Sie sich mit einem geschützten Wireless-Netzwerk verbinden, geben Sie das Kennwort für das Wireless-Netzwerk ein, wenn Sie dazu aufgefordert werden.

**NOTA:** se si intende connettersi a una rete wireless protetta, immettere la password di accesso alla rete wireless quando richiesto.



### Protect your computer

Beveilig de computer  
Protégez votre ordinateur  
Computer schützen  
Proteggere il computer

### Product support and manuals

Productsupport en handleidingen  
Assistance produits et manuels  
Produktsupport und Handbücher  
Supporto e manuali del prodotto

[Dell.com/support](http://Dell.com/support)  
[Dell.com/support/manuals](http://Dell.com/support/manuals)  
[Dell.com/support/windows](http://Dell.com/support/windows)

### Contact Dell

Contact opnemen met Dell | Contacter Dell  
Dell kontaktieren | Contattare Dell

[Dell.com/contactdell](http://Dell.com/contactdell)

### Regulatory and safety

Regelgeving en veiligheidsvoorschriften | Réglementations et sécurité  
Informationen zu Vorschriften und Sicherheit  
Normative e sicurezza

[Dell.com/regulatory\\_compliance](http://Dell.com/regulatory_compliance)

### Regulatory model

Model van regelgeving | Modèle réglementaire  
Vorschriftenmodell | Modello normativo

P28S

### Regulatory type

Type regelgeving | Type réglementaire  
Vorschriftentyp | Tipo normativo

P28S001

### Computer model

Computermodel | Modèle de l'ordinateur  
Computermodell | Modello computer

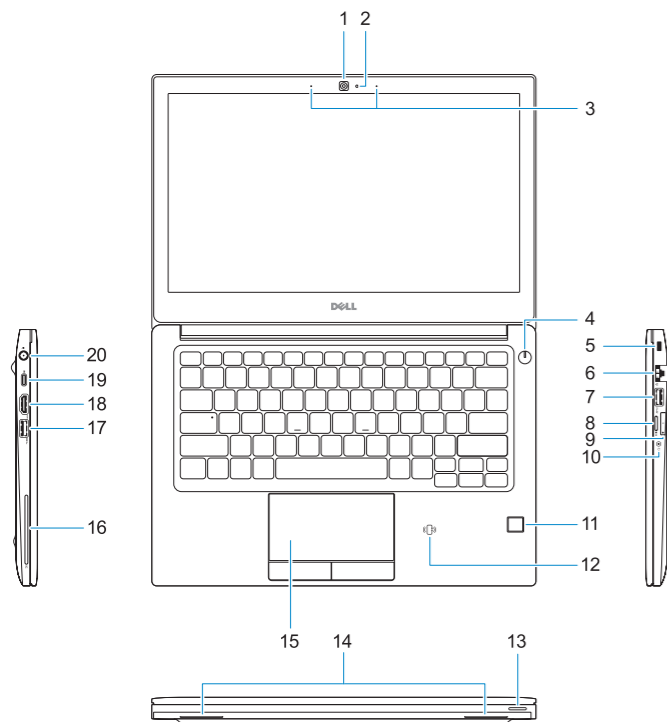
Latitude 7280



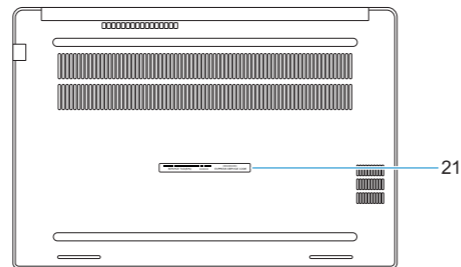
05GGG3A00

# Features

Kenmerken | Caractéristiques | Funktionen | Caratteristiche



- |                                   |   |
|-----------------------------------|---|
| 1. Camera                         | 12. NFC sensor (optional)                                 |
| 2. Camera status light            | 13. Status light  |
| 3. Microphones                    | 14. Speakers  |
| 4. Power button                   | 15. Touchpad  |
| 5. Security cable slot            | 16. Smartcard reader (optional)                           |
| 6. Network port                   | 17. USB 3.0 port  |
| 7. USB 3.0 port with PowerShare   | 18. HDMI port   |
| 8. microSD port                   | 19. DisplayPort over USB Type-C (optional Thunderbolt™ 3) |
| 9. USIM port                      | 20. Power connector port                                  |
| 10. Headset port                  | 21. Service tag label                                     |
| 11. Fingerprint reader (optional) |   |



1. Camera
2. Statuslampje voor camera
3. Microfoons
4. Aan-/uitknop
5. Sleuf voor beveiligingskabel
6. Netwerkaansluiting
7. USB 3.0-poort met PowerShare
8. microSD-poort
9. USIM-poort
10. Headsetpoort
11. Vingerafdrukkezer (optioneel)

12. NFC-sensor (optioneel)
13. Statuslampje
14. Luidsprekers
15. Toetsenblok
16. Smartcardlezer (optioneel)
17. USB 3.0-poort
18. HDMI-poort
19. DisplayPort via USB-type C (Thunderbolt™ 3 optioneel)
20. Netconnectorpoort
21. Servicetaglabel

1. Webcam
2. Voyant d'état de la webcam
3. Microphones
4. Bouton d'alimentation
5. Fente pour câble de sécurité
6. Port réseau
7. Port USB 3.0 avec PowerShare
8. Port microSD
9. Port micro SIM
10. Port casque
11. Lecteur d'empreintes digitales (en option)

12. Capteur NFC (en option)
13. Voyant d'état
14. Haut-parleurs
15. Pavé tactile
16. Lecteur de carte à puce (en option)
17. Port USB 3.0
18. Port HDMI
19. DisplayPort sur USB Type C (Thunderbolt™ 3 en option)
20. Port du connecteur d'alimentation
21. Étiquette du numéro de série

1. Kamera
2. Kamerastatusaanzeige
3. Mikrofone
4. Betriebsschalter
5. Sicherheitskabeleinschub
6. Netzwerkanschluss
7. USB 3.0-Anschluss mit PowerShare
8. microSD-Port
9. USIM-Port
10. Headset-Anschluss
11. Fingerabdruckleser (optional)

12. NFC-Sensor (optional)
13. Statusanzeige
14. Lautsprecher
15. Touchpad
16. Smartcard-Leser (optional)
17. USB 3.0-Anschluss
18. HDMI-Anschluss
19. DisplayPort über USB-Typ-C (optional Thunderbolt™ 3)
20. Netzanschluss-Port
21. Service-Tag-Etikett

- |  |  |
|--|--|
| 1. Fotocamera                                | 12. Sensore NFC (opzionale)                                |
| 2. Indicatore di stato della fotocamera      | 13. Indicatore di stato                                    |
| 3. Microfoni                                 | 14. Altoparlanti   |
| 4. Pulsante di alimentazione                 | 15. Touchpad   |
| 5. Slot per cavo di sicurezza                | 16. Lettore di smart card (opzionale)                      |
| 6. Porta di rete                             | 17. Porta USB 3.0  |
| 7. Porta USB 3.0 con PowerShare              | 18. porta HDMI   |
| 8. Porta microSD                             | 19. DisplayPort over USB Type-C (Thunderbolt™ 3 opzionale) |
| 9. Porta USIM                                | 20. Porta connettore di alimentazione                      |
| 10. Porta per cuffia auricolare              | 21. Etichetta Numero di servizio                           |
| 11. Lettore di impronte digitali (opzionale) |  |